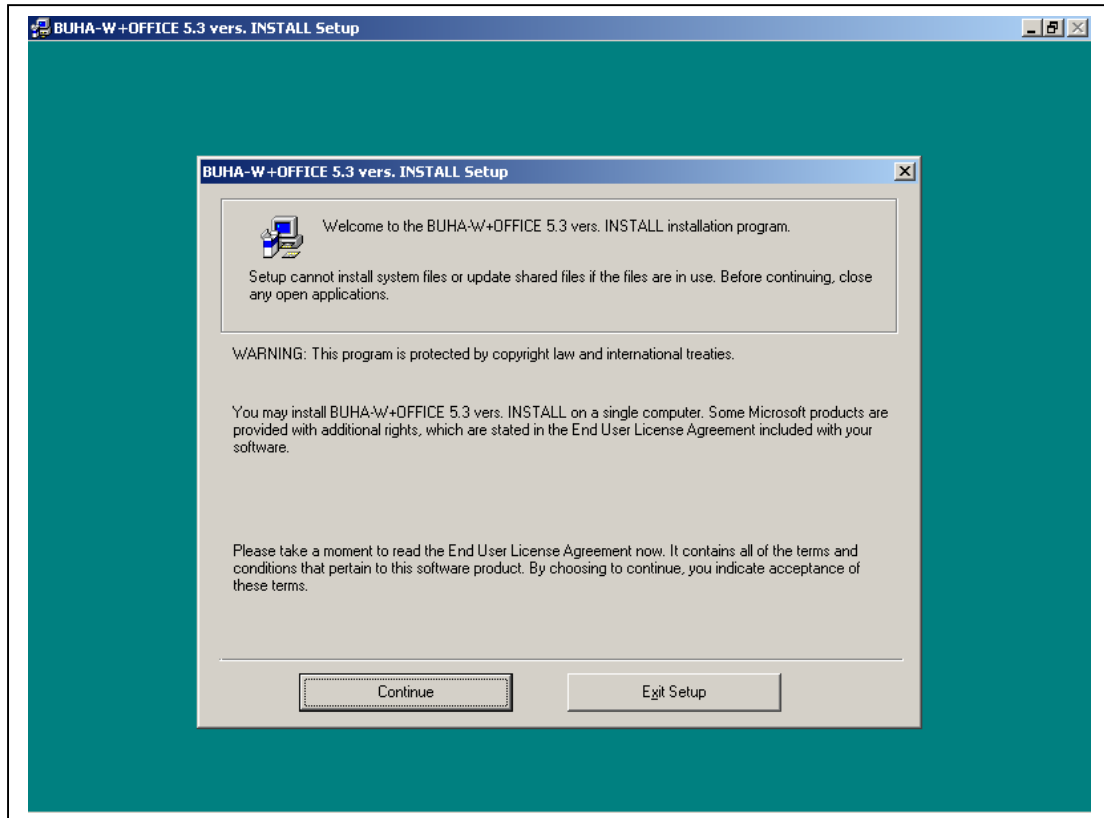


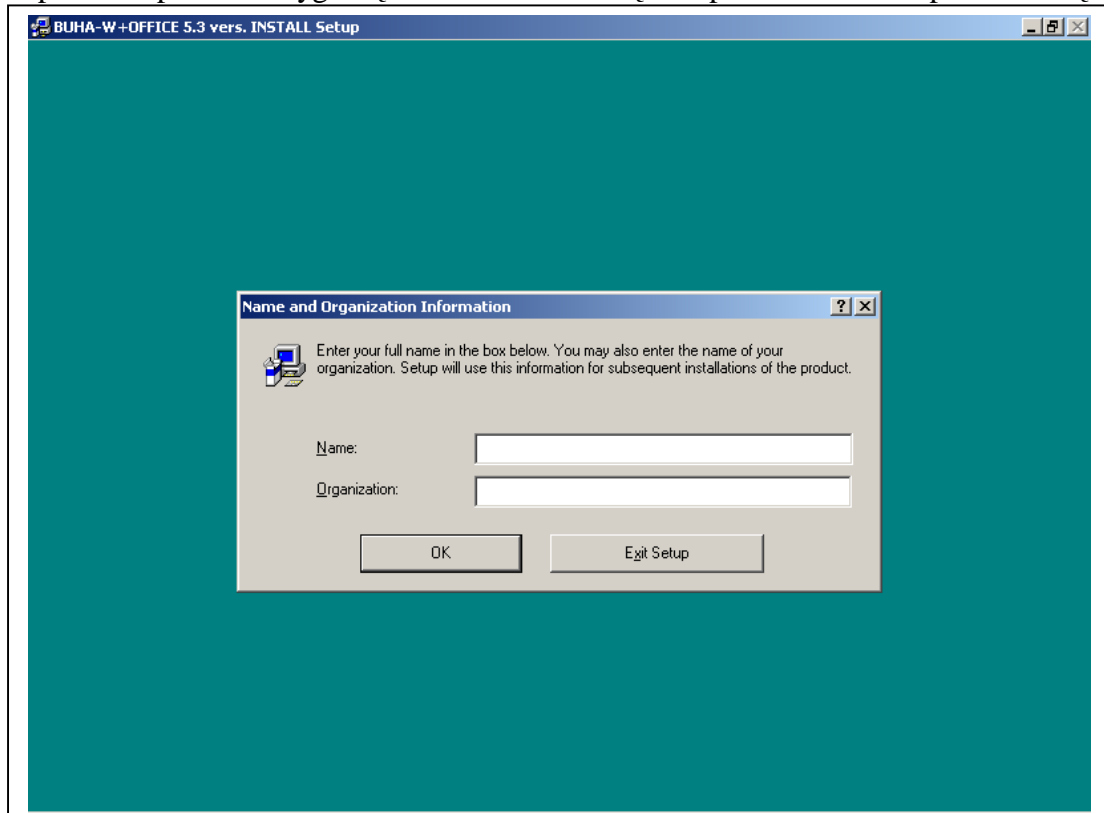
## PROGRAMOS INSTALIAVIMAS

Atsisiuntę instaliacinį paketą, dvigubu kairiojo peliuko klavišo nuspaudimu, paleidžiamas programos instaliacinis paketas. Priklausomai nuo turimos OS, instaliavimo procesas gali skirtis nuo pavaizduoto aprašyme, tačiau esmė išlaikoma. Esant atitinkamiems naujų OS “saugumo” perspėjimams, instaliaciją tęskite iki jos užbaigimo.

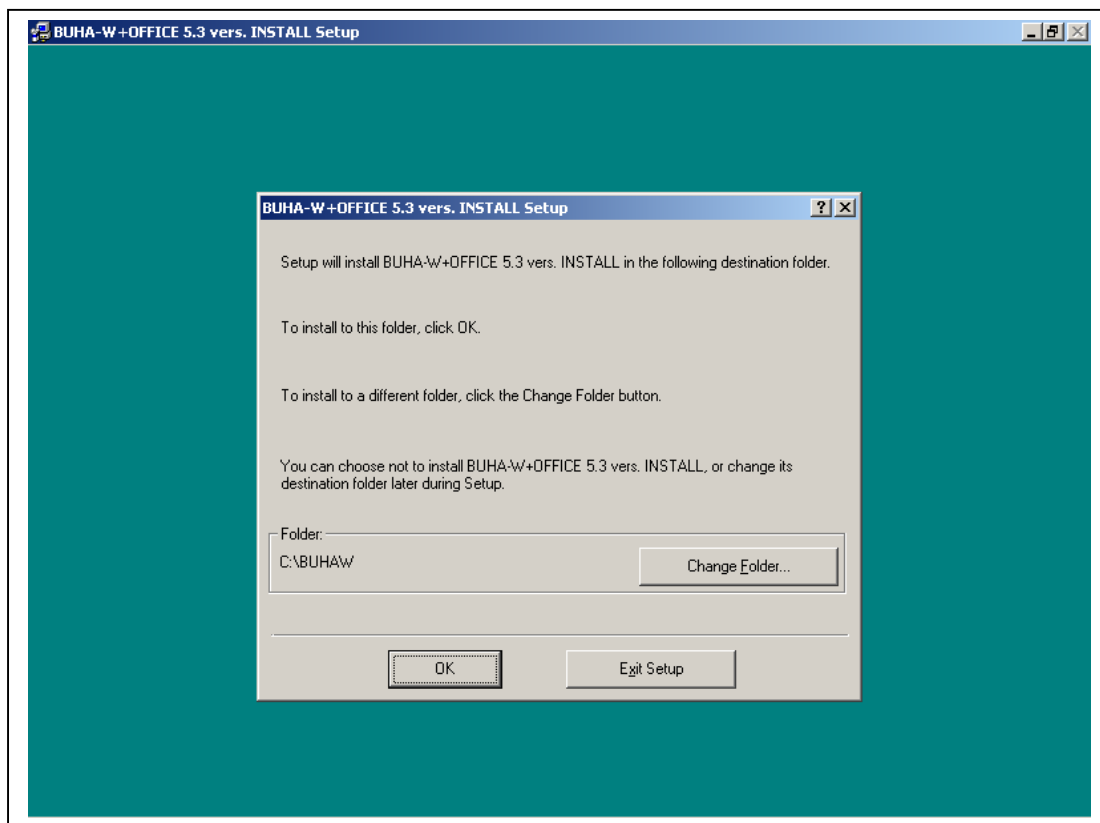
Toliau nuspaudžiamas mygtukas **Continue** ir programa tęsia darbą.



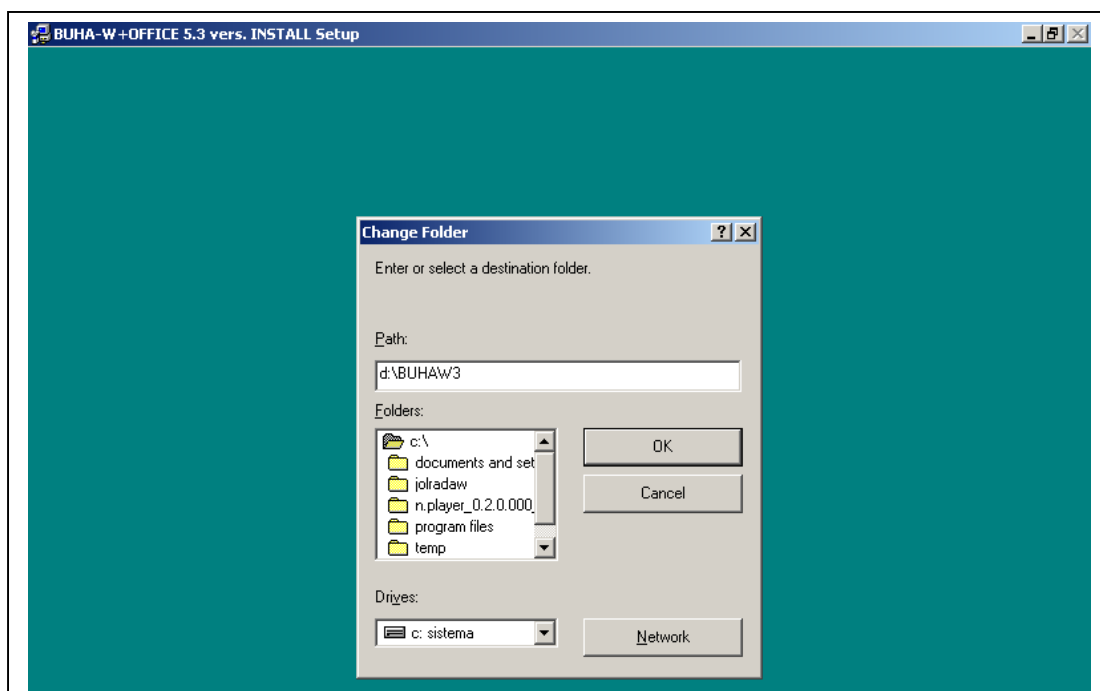
Būtinai į tuščius laukelius įrašykite atitinkamus duomenis. Tuščių laukelių programa nepraleis. Spauskite mygtuką **OK**. Po to dar kartą teks pakartoti formos patvirtinimą.



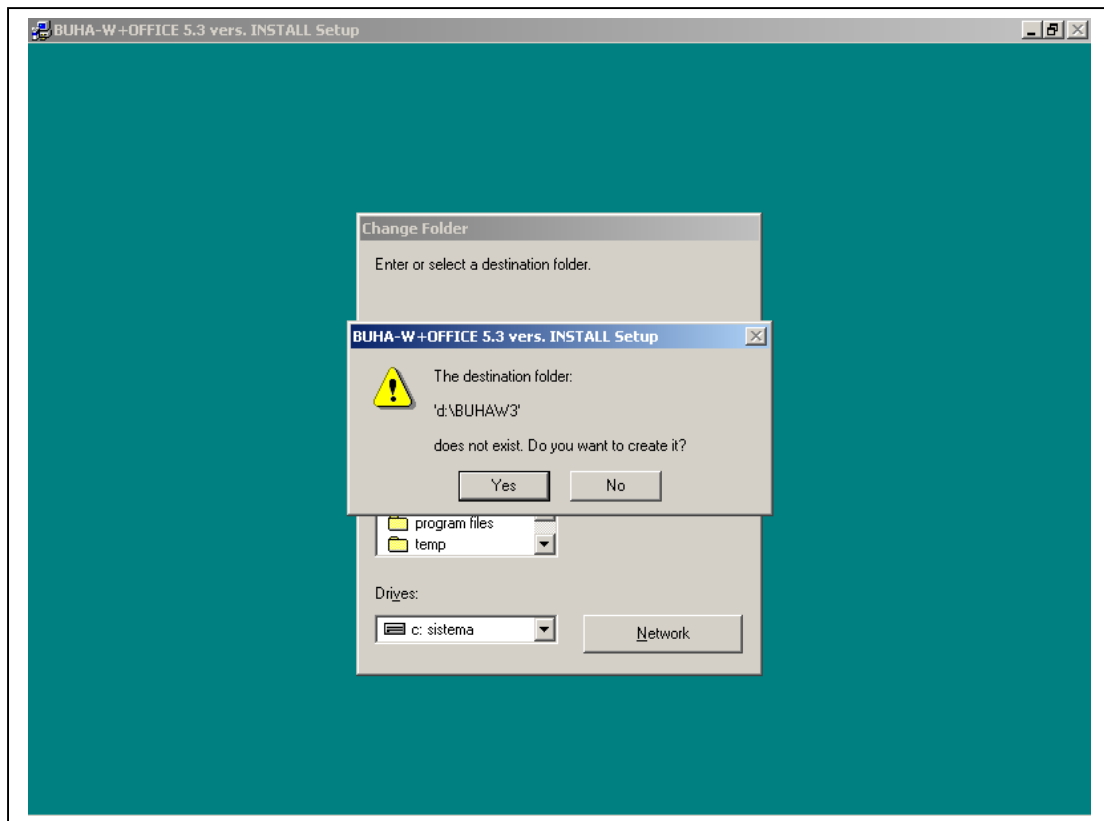
Instaliuojant pirmą kartą programą, spaudžiamas mygtukas **OK**.



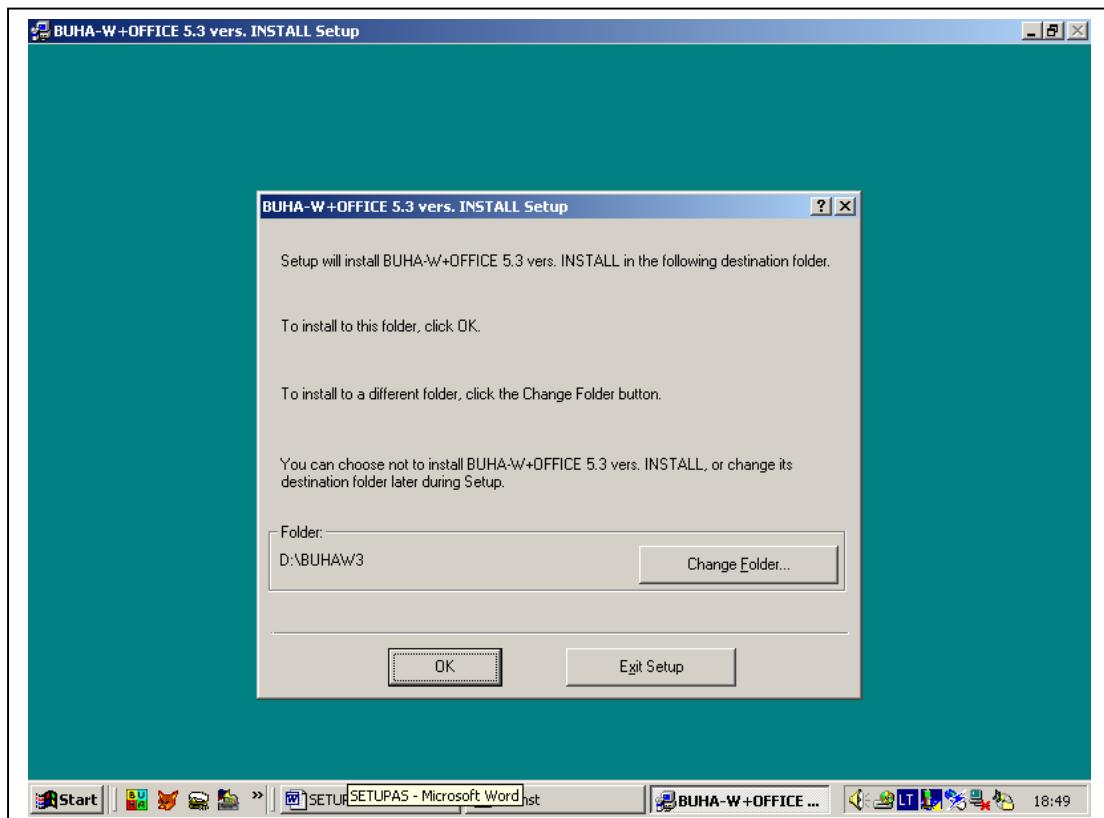
Instaliuojant į kitą loginį skirsnį (instaliuoti patartina į kitą loginį skirsnį, nes perinstaliuojant OS, duomenys su programa liks nepažeisti ir galėsite toliau sėkmingai jais naudotis), arba kitą katalogą, spaudžiamas mygtukas **Change Folder**, užpildant atitinkamą laukelį, kaip parodyta



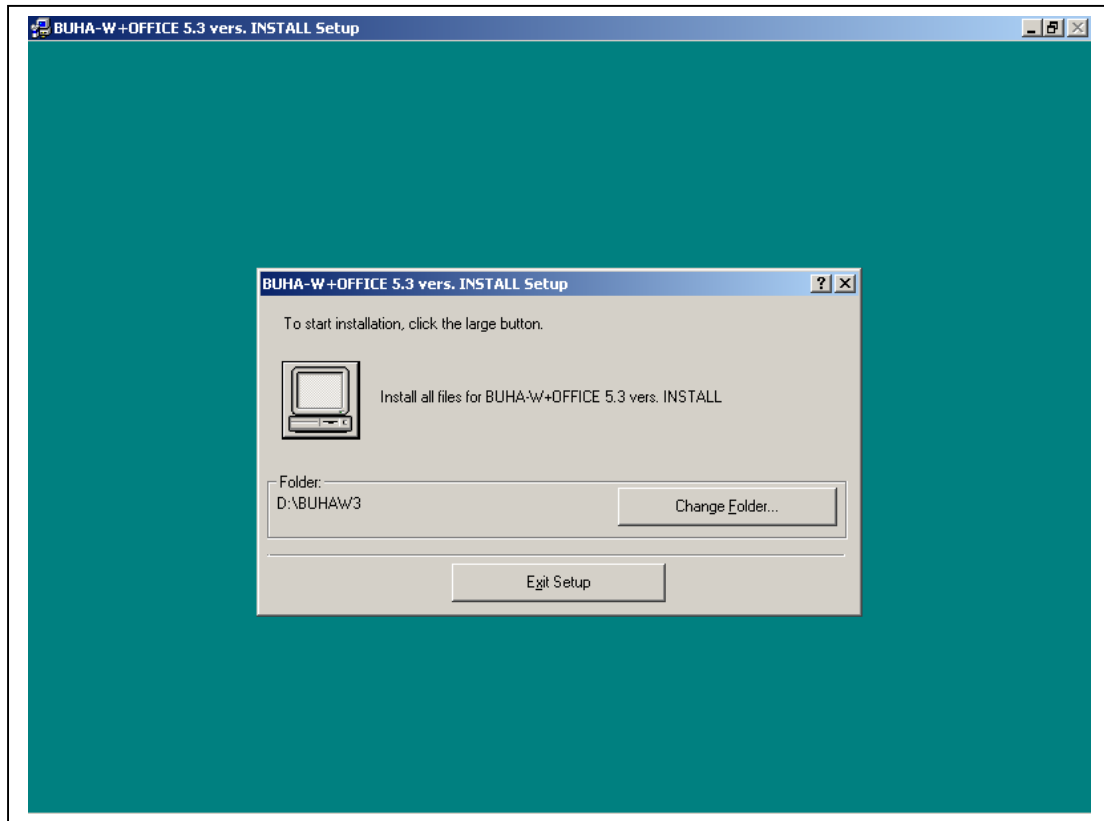
Patvirtinate nuspausdami mygtuką **Yes**.



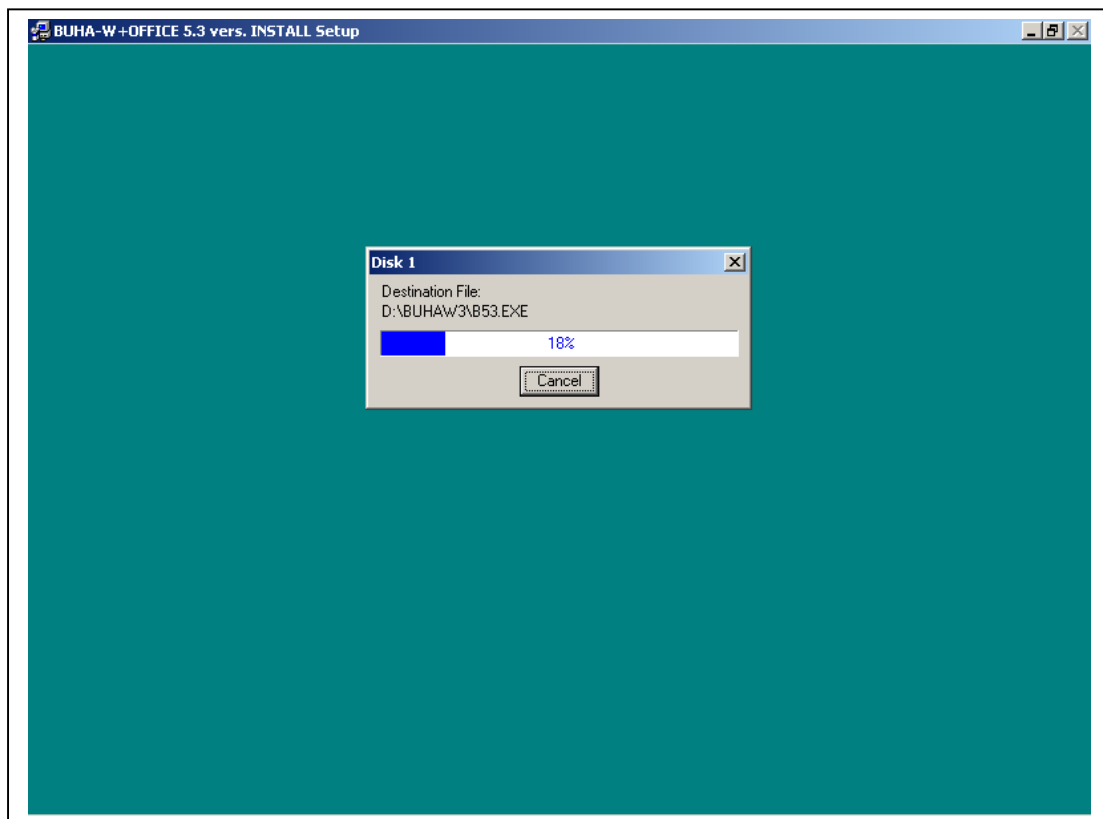
Patvirtinate, paspausdami mygtuką **OK**.



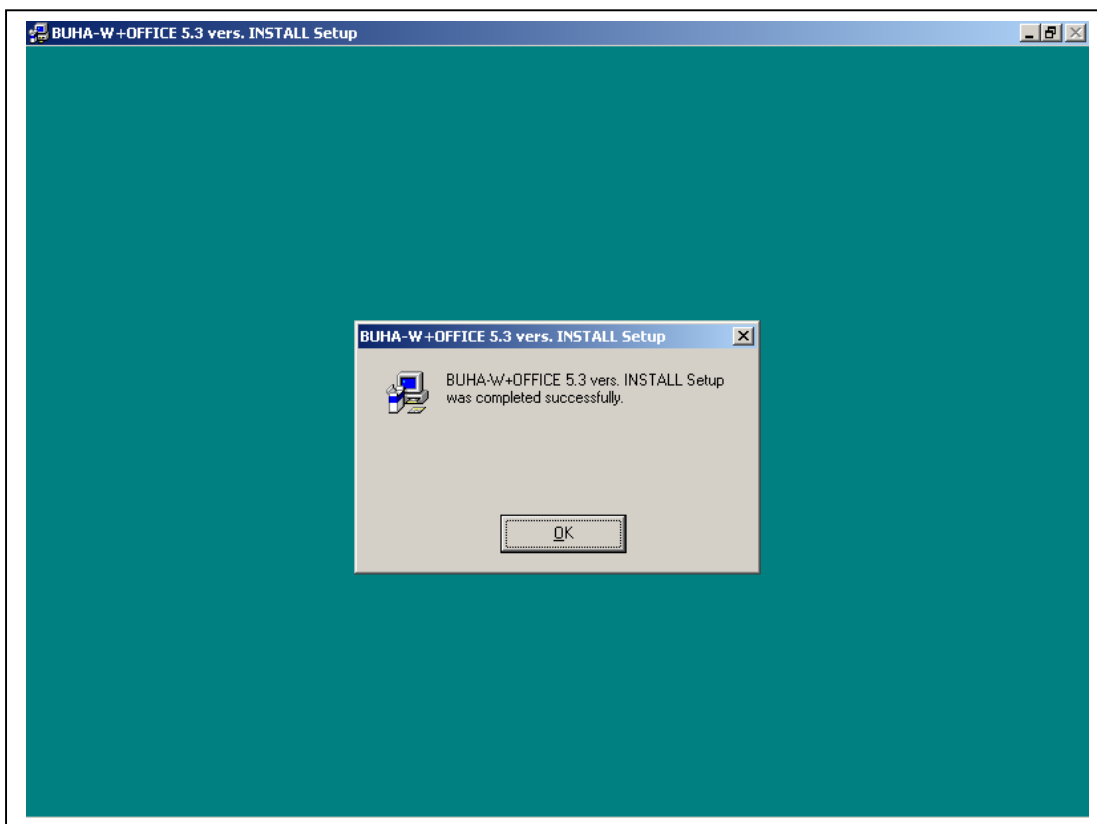
Nuspaudžiate didelį mygtuką, kuriame pavaizduotas kompiuterio atvaizdas.



Vyksta instaliacija.



Instaliacijai pasibaigus, gaunamas teigiamas pranešimas ir nuspaudžiamas mygtukas **OK**.



**DĒMESIO!** Po šios operacijos, nepriklausomai kokią operacinę sistemą naudojate, būtinai išjunkite ir vėl įjunkite iš naujo kompiuterį. Tik po tokio kompiuterio “perkrovimo” tęskite paleidimo-licencijavimo darbus.

Darbalaukyje sukurama nauja programos **B53.exe**, kuri randasi Jūsų idiegtame kataloge **BUHAW**, paleidimo nuoroda (**Shortcut**), arba per **[START]** mygtuko programų parinktį, ieškokite programos paleidimo eilutės. Paleiskite programą, o licencijavimo formoje užpildę savo firmos duomenis, bei paspaudę mygtuką **[Registracija]**, gautą savitarnos svetainėje licencijos kodą įrašykite programos registracijos formoje, paspauskite mygtuką **[Gerai]** ir pradėkite rimtą darbą. Pradinėje nuostatoje programa slaptažodžio neturi, tad spauskite klavišą **[Enter]** ir programa pradės darbą.